

# Neue Wege durch Wolfhagen

Sechs neue Routen führen Sie ab **Sommer 2019** mit Ihrem Rad durch Wolfhagen und unser wunderschönes Umland.

Optimal ausgeschilderte Strecken zwischen **12 und 25 Kilometern Länge** bieten insbesondere Freizeitradlern und Familien beste Raderlebnisse.

Neben den überregional bekannten Beschilderungen stellen wir Ihnen unseren **Wolf als Reisebegleiter** vor.

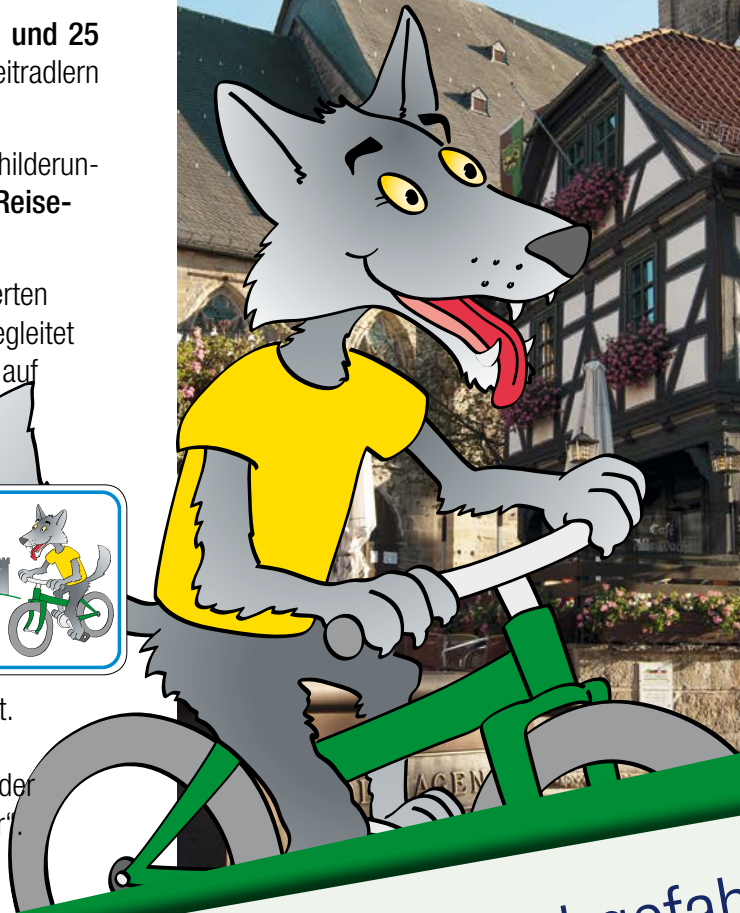


Auf gesonderten Schildern begleitet Sie der Wolf auf Ihrer Tour.

Erfahren Sie die Rundrouten W1 bis W4, den historischen Radweg und den Wolfhager Energieweg.

Alle Routen sind ab dem Wolfhager Bahnhof ausgeschildert. Indextschilder mit blauem Rand kennzeichnen eine Zugangsrouten oder einen ausgeschilderten „Abstecher“.

Weitere Infos im Bürgerbüro.



## Schon abgefahren!? Historische Wege

Magistrat der Stadt Wolfhagen  
Burgstraße 33-35  
34466 Wolfhagen  
[www.wolfhagen.de](http://www.wolfhagen.de)

© advans.de | WOH/hvh-01-08-19-1.0

# WH

## Auf historischen Wegen

Der **Historische Radweg** führt zu einigen geschichtlich interessanten Stätten und orientiert sich in erster Linie an Wüstungen, die meist schon lange vor der vermutlich um 1223/25 erfolgten Wolfhager Stadtgründung bestanden haben.

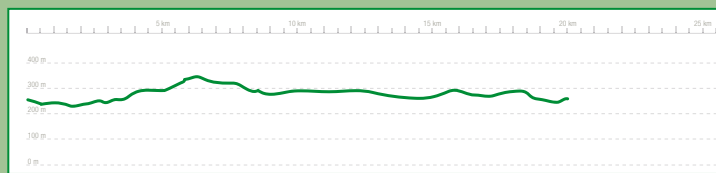
Sie starten am **Wolfhager Bahnhof** und bewegen sich einmal rund um Wolfhagen. Dabei passieren Sie das **Wasserschloss Elmarshausen**, die **Kolonien Philippenenthal** und **-burg**, das **Naturschutzgebiet Glockenborn** und auf der Rückfahrt den **Wohnmobilstellplatz**.

Unterwegs werden Ihnen an 16 Stationen **Info-Tafeln** von der Geschichte der einzelnen Orte erzählen.

Die Streckenlänge beträgt  $\leftrightarrow$  20 km und sie überwinden  $\nearrow$  ca. 235 Höhenmeter.

Möglichkeit zur **Rast** gibt es an der Strecke, verschiedene **Einkehrmöglichkeiten** in der Innenstadt von Wolfhagen.

Streckenbeschreibung als PDF oder .gpx-Datei finden Sie in unserer **Mediathek**. Weitere Infos erhalten Sie im **Bürgerbüro**.



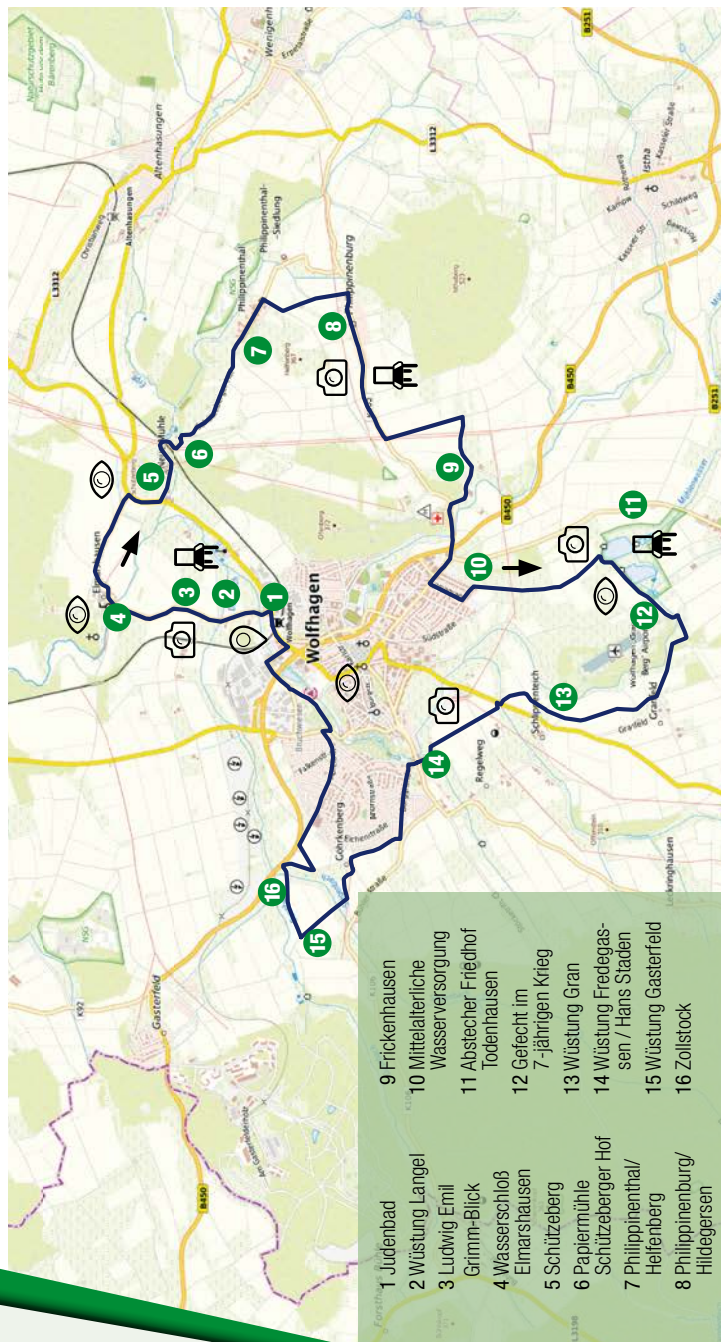
Für eine bessere Zeitplanung (ca. Angaben):

per Rad 🕒 2 Std.

per Fuß 🕒 7,5 Std.

## Legende

- Start
- Zeitbedarf
- $\leftrightarrow$  Entfernung
- $\nearrow$  Höhen
- Schwierigkeit
- Rast
- Sehenswert
- Schöne Aussicht



- |                                 |                                      |
|---------------------------------|--------------------------------------|
| 1 Judenbad                      | 9 Frickenhausen                      |
| 2 Wüstung Langel                | 10 Mittelalterliche Wasserversorgung |
| 3 Ludwig Emil Grimm-Blick       | 11 Abstecher Friedhof Todenhäuser    |
| 4 Wasserschloß Elmarshausen     | 12 Gefecht im 7-jährigen Krieg       |
| 5 Schützeberg                   | 13 Wüstung Gran                      |
| 6 Papiermühle Schützeberger Hof | 14 Wüstung Fredegassen / Hans Staden |
| 7 Philippenenthal/Helfenberg    | 15 Wüstung Gasterfeld                |
| 8 Philippenburg/Hildegersen     | 16 Zollstock                         |

Einscannen und mehr Infos bekommen, oder auf unserer Webseite nachschauen...

[wolfhagen.de/radfahren](http://wolfhagen.de/radfahren)